

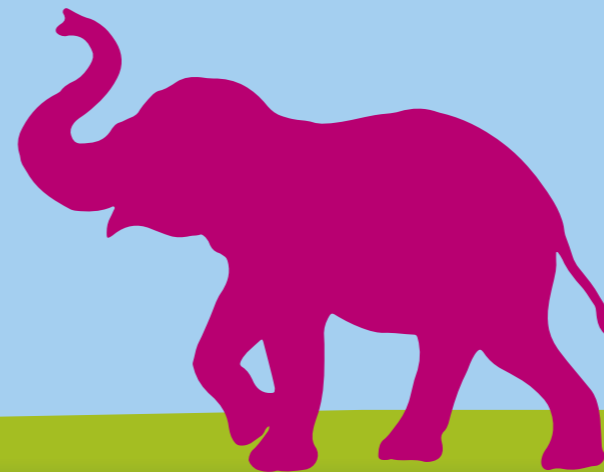


## Wilhelma-Tag am 15. September 2024

Imposante seltene Tiere, faszinierende Pflanzenraritäten: So kennt man den Zoologisch-Botanischen Garten in Stuttgart. Doch wie gelingt es, die kaum vorstellbare Vielfalt von rund 1.200 Tierarten und 8.500 Pflanzenarten und -sorten zu pflegen und zu erhalten? Am Wilhelma-Tag gewährt der Park seinen Gästen einen Blick hinter die Kulissen.

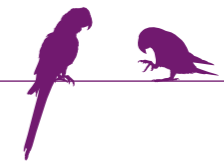
Fütterungen		
10.15 Uhr	Kommentierte Fütterung der Bonobos	Menschenaffenhaus
11 Uhr	Fütterung der Forellen im Schwarzwald-Becken	Aquarium
11.15 Uhr	Fütterung der Jaguare	Raubtierhaus
11.20 Uhr	Fütterung der Mittelmeer-Fische in Becken I und II	Aquarium
11.40 Uhr	Fütterung der Fische des im Pazifik-Rundbeckens	Aquarium
12 Uhr	Fütterung von Piranhas und Zitteraal	Aquarium
12 und 13.30 Uhr	Eisbomben für die Seelöwen	Seelöwenbecken
13.15 Uhr	Fütterung der Gorillas	Gorillas
13.30 Uhr	Fütterung der Geier	Geier-Voliere
	Fütterung der Pelikane	Langer See
14 Uhr	Fütterung der Tiere im Asien-Landschaftsbecken	Aquarium
	Beschäftigungsfütterung bei den Nasenbären	Nasenbären, neben dem Amazonienhaus
	Beschäftigungsfütterung bei den Affen	Amazonienhaus (Außengehege)
14.20 Uhr	Fütterung der Tiere im Australien-Landschaftsbecken	Aquarium
14.30 Uhr	Fütterung der Brillenpinguine	Brillenpinguine
14.40 Uhr	Fütterung der Tiere im kleinen Korallen-Becken	Aquarium
15 Uhr	Fütterung der Tiere im großen Korallen-Becken	Aquarium
	Fütterung der Brillenbären	Brillenbären oben (Spielplatz)

Wilhelma-Talks		
10 und 14 Uhr	Elefanten, Nashörner und Tapire	Elefantenanlage
11.30 Uhr	Terra Australis	Quokkas
12 Uhr	Asiatische Bauernhoftiere	Dorfplatz Asiatischer Schaubauernhof
13.15 Uhr	Freilandterrarien, Kreuzottern & Co.	Eingang Aquarium
13.30 Uhr	Greifvögel	Geier-Voliere
	Gorillas und Bonobos	Menschenaffenhaus beim Kino
14.30 Uhr	Brillenpinguine	Anlage Pinguine
12 Uhr	Löwen	Löwenanlage
12 Uhr	Wildes Amazonien	Nasenbären



# Programm





## Infostände und Aktionen:

- Umweltbildung & Artenschutz**
- 1 10–16 Uhr Basteln für die Menschenaffen
- Freunde und Förderer:**
- 2 9–16 Uhr Schneeleoparden
- 3 13–16 Uhr Koala-Mobil
- Auszubildende:**
- 4 9.30–16 Uhr Pflanzen topfen, Verkauf von Federn, Kinderspiele
- Parkpflege: Wilhelmapark**
- 5 10–16 Uhr Ausstellung von Fahrzeugen und Pflanzen-Quiz
- Botanik**
- Wilhelma Pflanzenverkauf
- Vermehrung und Verjüngung von Zimmerpflanzen
- Die Vielfalt der Fleischfressenden Pflanzen (Insektivoren)
- Die Vielfalt der Sukkulente Pflanzen (Sukkulente und Kakteen)
- 6 9.30–16 Uhr Tropic Nutzpflanzen / Kaffeesammlung (Kaffee-pflanzen gegen Spende, solange der Vorrat reicht)
- Duftgeranien
- 7 10–16 Uhr Seerosen



- Gaststätte
- Toilette
- Toilette, rollstuhlgerecht
- Wickelraum
- Station Kinderturn-Welt
- Spiel-Station
- Aussichtspunkt
- Dienstleistungsgebäude
- Betriebsgebäude (nicht öffentlich)
- Haus (öffentlich)
- Übersichtsplan Wilhelma
- Drehkreuz, Ausgang
- Defibrillator

Kartografie: Dipl.-Ing. (FH) M. Welsch  
 Illustration: Dipl. Grafikerin J. Sailer-Paysan  
 Stand: Februar 2024, Angaben ohne Gewähr

- Zoologie**
- 8 9–12 Uhr & 13–16 Uhr Blick in die Technikräume des Amazonienhauses
- 9 9–15 Uhr Blick hinter die Kulissen der Futterküche mit Erlebnisparcours "Durch die Betten der Tiere"
- 6 9–16 Uhr Wie reisen unsere Tiere: Ausstellung von Transportkisten
- 10 9.30 Uhr Führung Menschenaffen
- 11 10–16 Uhr Blick in den Behandlungsraum der Krankenstation
- 12 10–16 Uhr Basteln für Papageien
- 13 10–16 Uhr Rund ums Ei
- 14 11 & 15 Uhr Training der Seelöwen
- 15 13.30–15.30 Uhr Blick hinter die Kulissen bei den Trampeltieren (ohne Tierbegegnung)
- 9 15 Uhr Beschäftigungsfütterung Menschenaffen
- 9 16 Uhr Führung Menschenaffen
- 16 17 Uhr Elefantenbaden

